



ZDBL5A—5A Sensorless Brushless Motor Controller

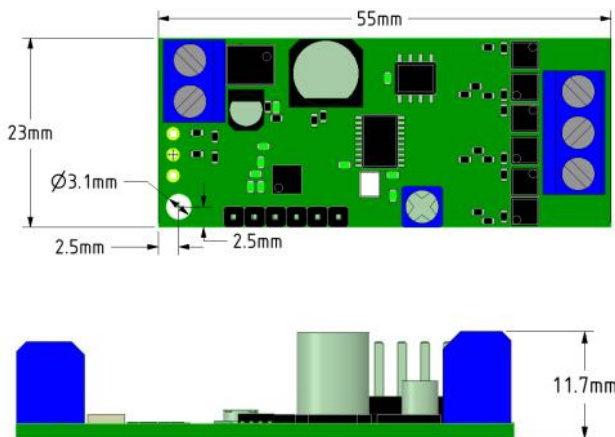


KEY SPECIFICATIONS

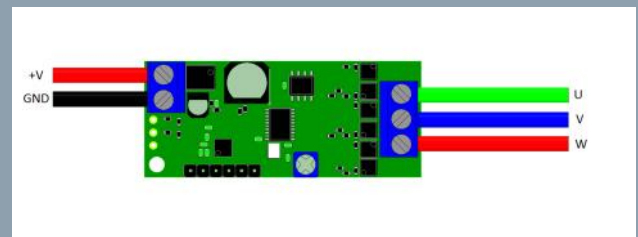


Voltage Range	8-30VDC max (12-24V Nominal)
Current	5A max
Motor Drive Type	Trapezoidal Drive
Setup Process	Controller must be preset to specific motor by Zikodrive (contact us for more details if unsure).
PWM Input	Yes—frequency 1Khz. Can be used for direct speed control or for speed reference with closed loop feedback
0-5Vdc input	10 bit Available
Onboard speed control Potentiometer	Yes
Over current protection	Enabled
Over heat protection	Enabled
Reverse Polarity Protection	Fitted
Control Logic Inputs	-0.3 to 6Vdc
Speed range	0-196000 RPM with closed loop feedback. Higher with speed feedback disabled.
Operating ambient temperature	0~+50C
Conservation temperature	- 20~+70C
Operating ambient humidity	35~85% RH (no condensation)
Conservation humidity	10~90% RH (no condensation)
Intelligence	Fully programmable enabling key parameters or programmes to be stored
Closed Loop Speed or Current Feedback	Yes—using back-EMF and current sensing to measure motor speed or current draw.
Open loop Operation	Yes, using only back-EMF to commutate the motor.
Recommended Motors	Works with Sensorless Brushless DC (optional Back-EMF for constant speed) and can also work with Sensored brushless DC motors using inbuilt sensors for constant speed. Visit www.zikodrive.com for some of our recommended packages.
Hard Start	Hard start programme available for applications where starting under load is essential (contact us for more details).
RoHS Compliant	Yes
REACH Compliant	Yes

DIMENSIONS




WIRING



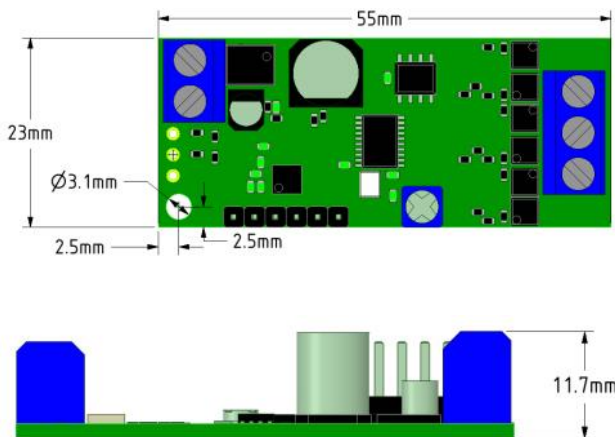


ZDBL5A—5A Sensorless Brushless Motor Controller

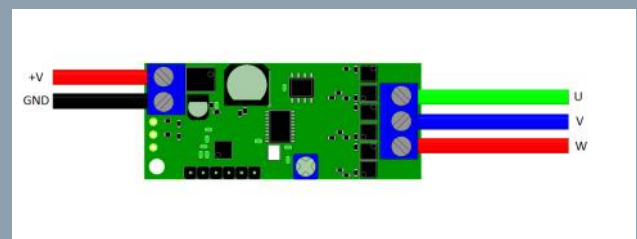


SPEZIFIKATION 	
Betriebsspannung	8-30VDC max (12-24V Nominal)
Nennstrom	5A max
Motorantrieb	Trapezbürstenloser Motorregler
Setup-Prozess	Controller muss von Zikodrive auf einen bestimmten Motor voreingestellt werden (kontaktieren Sie uns für weitere Details, wenn unsicher ist).
PWM-Eingang	Ja—1Khz. Kann für die direkte Drehzahlregelung oder für Drehzahlreferenz mit Rückkopplung mit geschlossener Schleife verwendet werden
0-5VDC Analogeingang	10 bit
Onboard Geschwindigkeitsregelung Potentiometer	Ja
Überstromschutz	Enabled
Überhitzungsschutz	Enabled
Verpolschutz	tailliert
Steuerlogik Eingänge	-0.3 to 6Vdc
Geschwindigkeitsbereich	0-196000 RPM mit Rückkopplung mit geschlossener Schleife Höher mit Geschwindigkeitsrückmeldung deaktiviert.
Umgebungstemperatur betreiben	0~+50C
Erhaltungstemperatur	- 20~+70C
Umgebungsfeuchtigkeit betreiben	35~85% RH (no condensation)
Konservierungsfeuchtigkeit	10~90% RH (no condensation)
Intelligenz	Vollständig programmierbare Schlüssel- oder Programmierfunktionen zu speichern
Geschlossene Schleifengeschwindigkeit oder aktuelles Feedback	Ja-mit Rück-EMF und Strommessung zur Messung der Motordrehzahl oder Stromaufnahme.
Offene Schleife Betrieb	Ja, mit nur Back-EMF, um den Motor zu kommutieren.
Empfohlene Motoren	Funktioniert mit Sensorless Brushless DC (optional Back-EMF für konstante Geschwindigkeit) und kann auch mit Sensoren bürstenlosen DC-Motoren mit eingebauten Sensoren für konstante Geschwindigkeit arbeiten. Besuchen Sie www.zikodrive.com für einige unserer empfohlenen Pakete.
Harter Anfang	Hard-Start-Programm für Anwendungen, wo Start unter Last ist wichtig (kontaktieren Sie uns für weitere Details).
RoHS Compliant	Ja
REACH Compliant	Ja

DIMENSIONS



WIRING





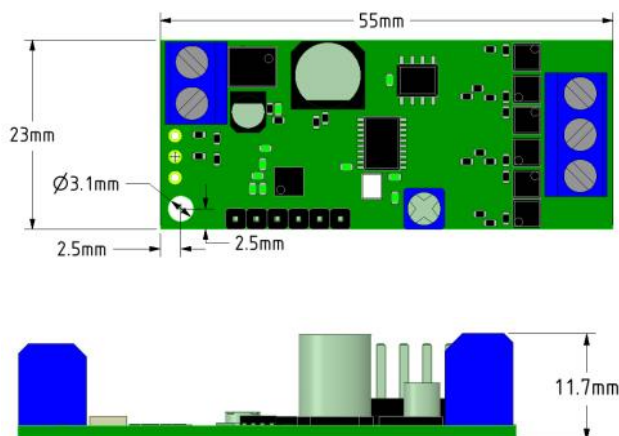
ZDBL5A—5A Contrôleur sans moteur sans brosse sans capteur



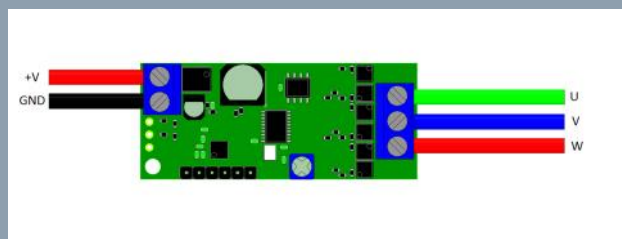
KEY SPECIFICATIONS

Portée de tension	8-30VDC max (12-24V Nominal)
Courant	5A max
Type de moteur	entraînement trapézoïdal
Processus de mise en place	Le contrôleur doit être pré-réglé sur un moteur spécifique par Zikodrive (Contactez-nous pour plus de détails si vous n'êtes pas sûr).
PWM contribution	Oui—la fréquence 1Khz. Peut être utilisé pour le contrôle direct de la vitesse ou pour la référence de vitesse avec un retour en boucle fermée
0-5Vdc contribution	10 bit disponible
Potentiomètre de contrôle de vitesse à bord	Oui
Plus de courant protection	activée
Protection contre la surchauffe	activée
Protection contre la polarité inverse	équipé
Entrées logiques de contrôle	-0.3 to 6Vdc
Plage de vitesse	0-196000 RPM avec un retour en boucle fermée . Plus élevé avec rétroaction de vitesse désactivé.
Température ambiante d'utilisation	0~+50C
Température de conservation	- 20~+70C
Humidité ambiante de fonctionnement	35~85% RH (pas de condensation)
Humidité de conservation	10~90% RH (pas de condensation)
Intelligence	Programmation complète autorisant les paramètres clés ou les programmes à stocker
Vitesse de boucle fermée ou Feedback actuel	Oui—à l'aide de l'EMF arrière et de la détection de courant pour mesurer la vitesse du moteur ou le tirage du courant.
Fonctionnement en boucle ouverte	Oui, en utilisant uniquement un EMF arrière pour commuter le moteur.
Moteurs recommandés	Fonctionne avec le sans pince DC sans capteur (Facultatif Back-EMF pour une vitesse constante) et peut également fonctionner avec des moteurs à courant continu brushless Sensored à l'aide de capteurs intégrés à vitesse constante . Visitez www.zikodrive.com pour certains de nos forfaits recommandés.
Démarrage difficile	Programme de démarrage dur disponible pour les applications où le démarrage sous charge est essentiel (Contactez-nous pour plus de détails.)
RoHS Compliant	Oui
REACH Compliant	Oui

DIMENSIONS



CÂBLAGE



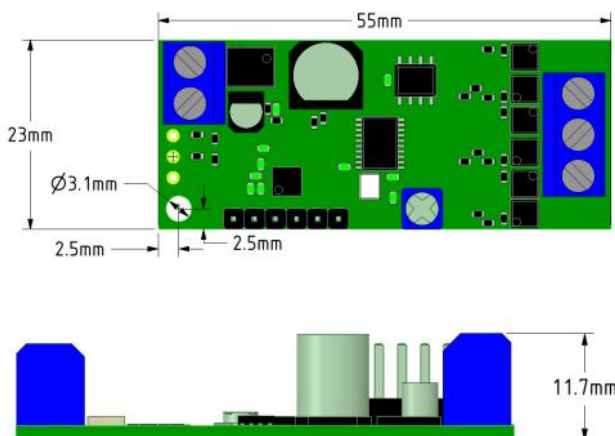


ZDBL5A—5A Controlador de motor sin escobillas sin sensor

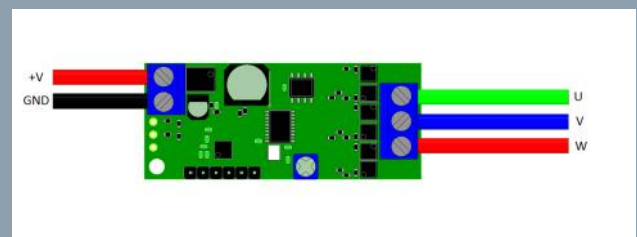


KEY SPECIFICATIONS	
Rango de voltaje	8-30VDC max (12-24V Nominal)
Corriente	5A max
Tipo de impulsión del motor	Trapezoidal Drive
Proceso de configuración	Controlador debe ser preajustado a motor específico por Zikodrive (póngase en contacto con nosotros para obtener más detalles si no está seguro).
PWM entrada	sí —frecuencia 1Khz. Se puede utilizar para el control directo de la velocidad o para la referencia de la velocidad con la regeneración del lazo cerrado.
0-5Vdc entrada	10 bit disponible
Control de velocidad a bordo Potenciómetro	sí
Protección contra la sobretensión	Habilitado
Protección contra el sobrecalentamiento	Habilitado
Protección de Polaridad Inversa	Montado
Entradas lógicas de control	-0.3 to 6Vdc
Rango de velocidad	0-196000 RPM CON realimentación en circuito cerrado. Mayor con retroalimentación de velocidad desactivada.
Temperatura ambiente de funcionamiento	0~+50C
Temperatura de conservación	- 20~+70C
Humedad ambiente de funcionamiento	35~85% RH (sin condensación)
Humedad de conservación	10~90% RH (sin condensación)
Inteligencia	Totalmente programable permitiendo que los parámetros o programas clave sean almacenados.
Velocidad de bucle cerrado o realimentación actual	Sí-Utilizando retro-EMF y detección de corriente para medir la velocidad del motor o el consumo de corriente.
Operación de bucle abierto	Sí, utilizando sólo la retro-EMF para conmutar el motor.
Motores recomendados	Funciona con Sensorless Brushless DC (opcional EMF trasero para velocidad constant) y también puede trabajar con sensored brushless DC motores utilizando sensores incorporados para una velocidad constante. Visite www.zikodrive.com para algunos de nuestros paquetes recomendados.
Hard Start	Programa de arranque duro disponible para aplicaciones en las que es indispensable arrancar bajo carga (póngase en contacto con nosotros para más detalles).
RoHS Compliant	Si
REACH Compliant	Si

DIMENSIONES



ALAMBRADO



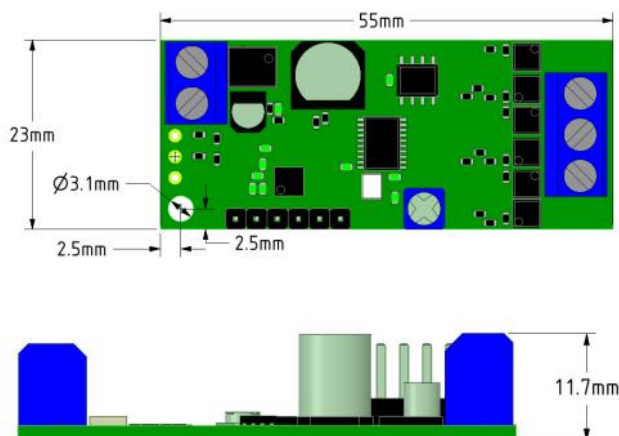


ZDBL5A—5A Regolatore motore senza spazzole senza sensori



KEY SPECIFICATIONS	
Gamma di tensione	8-30VDC max (12-24V Nominal)
Corrente	5A max
Tipo di azionamento del motore	Azionamento trapezoidale
Processo di installazione	Il controllore deve essere preimpostato a un motore specifico da Zikodrive (contattateci per ulteriori dettagli se non siete sicuri).
PWM Ingresso	Sì frequenza 1Khz. Può essere utilizzato per il controllo diretto della velocità o per il riferimento di velocità con feedback a circuito chiuso
0-5Vdc Ingresso	10 bit a disposizione
Potenzimetro a bordo di velocità	Sì
Oltre protezione corrente	Abilitato
Sopra la protezione termica	Abilitato
Protezione polarità inversa	attrezzato
Ingressi logici di controllo	-0.3 to 6Vdc
Velocità di velocità	0-196000 RPM con feedback a circuito chiuso . Maggiore con la velocità di feedback disabilitata.
Temperatura ambiente di funzionamento	0~+50C
Temperatura di conservazione	- 20~+70C
Umidità di funzionamento dell'ambiente	35~85% RH (nessuna condensa)
Umidità di conservazione	10~90% RH (nessuna condensa)
Intelligenza	Programmabili per memorizzare i parametri oi programmi chiave
Velocità del ciclo chiuso o correnti	Sì, utilizzando back-EMF e rilevamento corrente per misurare la velocità del motore o il tracciamento di corrente
Funzionamento a ciclo aperto	Sì, usando solo il back-EMF per commutare il motore.
Motori consigliati	Funziona con DC senza spazzola senza sensore (Back-EMF opzionale per velocità costante) e può anche lavorare con motori a corrente continua senza sensori con sensori integrati per la velocità costante. Visita www.zikodrive.com per alcuni dei nostri pacchetti consigliati.
Inizio duro	Programma di avvio duro disponibile per applicazioni in cui è necessario avviare il carico sotto carico (contattateci per ulteriori informazioni).
RoHS Compliant	sì
REACH Compliant	sì

DIMENSIONS



WIRING

